



ROYAL TRACTOR MULTI - SAE 10W30

TRACTOR MULTI é um óleo lubrificante multifuncional, UTTO, desenvolvido com óleos básicos minerais altamente refinados e pacote de aditivos premium para o uso equipamentos agrícolas, da construção e industriais.

É um óleo lubrificante multiuso, UTTO que atende os requisitos de desempenho de serviço de uma infinidade de montadoras e uma ampla gama de aplicações.

Sua especial formulação permite a utilização em caminhões (leve a pesado), ônibus, utilitários, tratores, colheitadeiras, equipamentos pesados de mineração ou qualquer outro equipamento que exija suas especificações.

TRACTOR MULTI é formulado com óleos básicos parafínicos não-convencionais, especialmente refinados e aditivos que lhe confere as características de multifuncionalidade denominado UTTO (Universal Transmission Tractor Oil).

ATENDE A:

API GL-4	AGCO M1135/1141/1143
VOLVO VME VW-101	CATERPILLAR TO-2
CNH/ FNHA-2-C-201	ALLISON C-4
JOHN DEERE JDM/J20C/20D	CASE IH MS-1205/1206/ 1207/1209
ZF TE ML 03E/ 05F	
NEW HOLLAND ESN-M2C 134 A/B/C/D ; ESN-M2C86-B/C	

DISPONÍVEL EM:

Caixa 12x1
Bombona de 20 litros
Tambor de 200 litros
IBC de 1.000 litros

BENEFÍCIOS:

- Excepcional comportamento em altas e baixas temperaturas;
- Ótimos aditivos modificadores de atrito que evitam chiados nos freios e solavancos nos sistemas hidráulicos;
- Inerte em presença de juntas e borrachas;
- Adequado as mais recentes exigências dos fabricantes de tratores ;
- Ótima resistência oxidativa e estabilidade ao cisalhamento.

CARACTERÍSTICAS FÍSICO-QUÍMICAS

Viscosidade Cinemática a 40°C (ASTM D445)	71,6 cSt
Viscosidade Cinemática a 100°C (ASTM D445)	11,0 cSt
Índice de Viscosidade (ASTM D2270)	145
Ponto de fulgor (ASTM D92)	215 °C
Ponto de fluidez (ASTM D97)	-35°C
Cor ASTM (ASTM D1500)	4,5 Máximo
Densidade a 20°C (ASTM D1298)	0,8710
Análise FT-IR (ASTM D7418)	Ver Anexo I

+55 11 2446-2140
R. Simão Pereira, 164
CEP: 07223-140 Guarulhos
São Paulo / Brasil
www.lubrificantesroyal.com.br

Revisado: TRG - Data: 06/2021 - Rev.02



Teor de Metais:

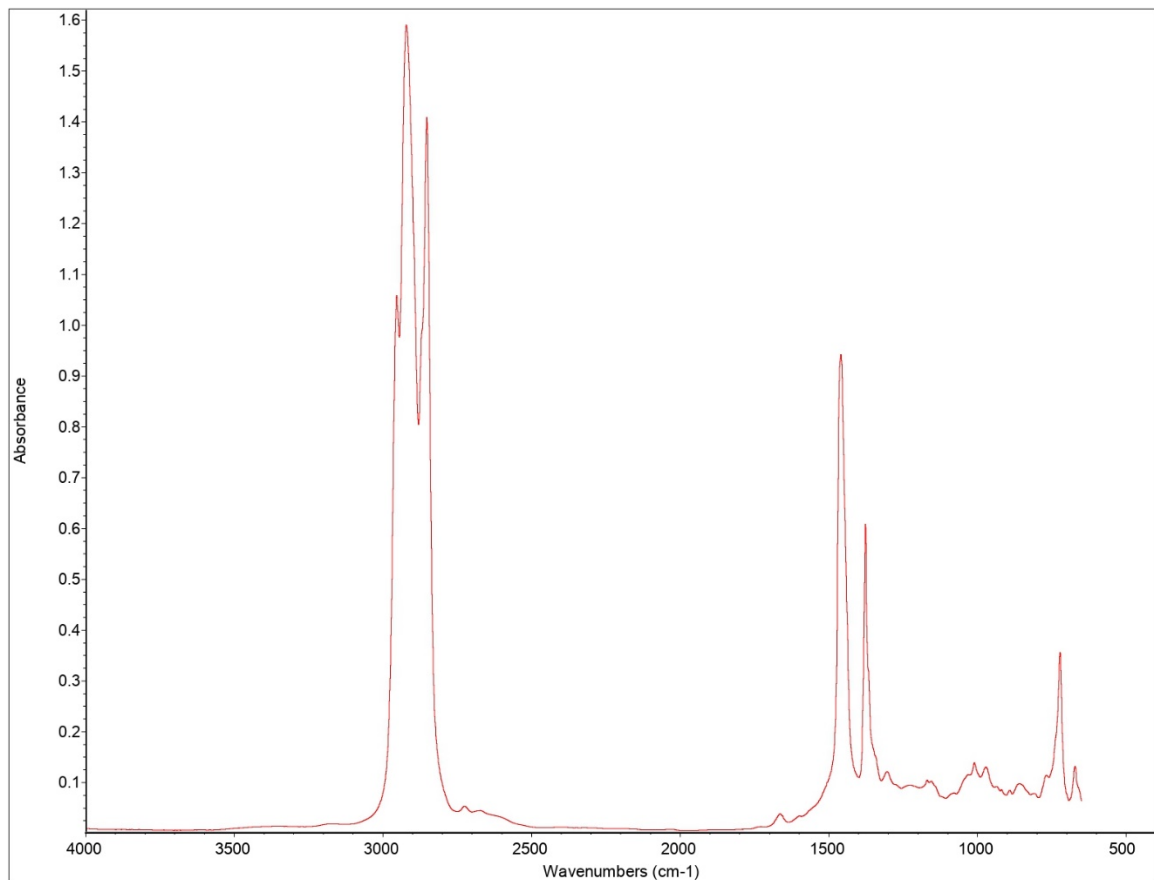
Cálcio (ASTM D6481)	0,281 %(m/m)
Fósforo (ASTM D6481)	0,106 %(m/m)
Zinco (ASTM D6481)	0,127 %(m/m)
Enxofre (ASTM D6481)	0,300 %(m/m)
Nitrogênio (ASTM D5291)	0,024 %(m/m)

Características físico-químicas com fins informativos, não definem especificação.

TRACTOR MULTI - SAE 10W30

ANEXO I

Ensaio de espectrometria de Infravermelho – FT-IR.



+55 11 2446-2140
R. Simão Pereira, 164
CEP: 07223-140 Guarulhos
São Paulo / Brasil
www.lubrificantesroyal.com.br

Revisado: TRG - Data: 06/2021 - Rev.02



Siga    @lubrificantesroyal